

# N予備校 大学受験講座 標準学習プラン (4月入学・3年間の場合)

N予備校で大学受験を目指す人のために、志望校別におすすめの受講パターンと学習期間の目安を示しています。学習期間は3年間になっています。また、各講座の学習時間は、少しゆとりをもって設定しています。これを参考に、現在の自分の状況に応じて学習スケジュールを立てましょう。

※標準的な受験科目の目安となりますので、志望大学の受験科目は別途ご確認ください。

※大学、学部、学科によって受験科目が異なりますのでご注意ください。

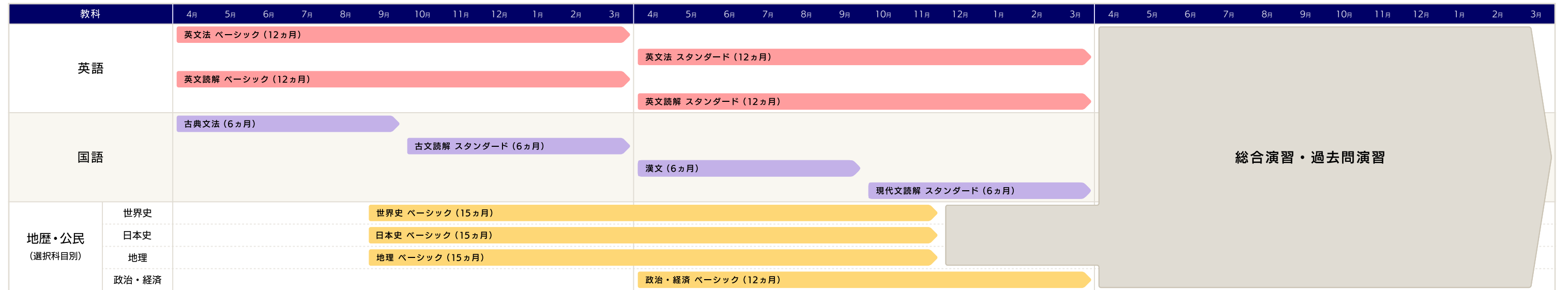
※現時点でN予備校で開講していない科目については記載していません。

## ●大学対応表

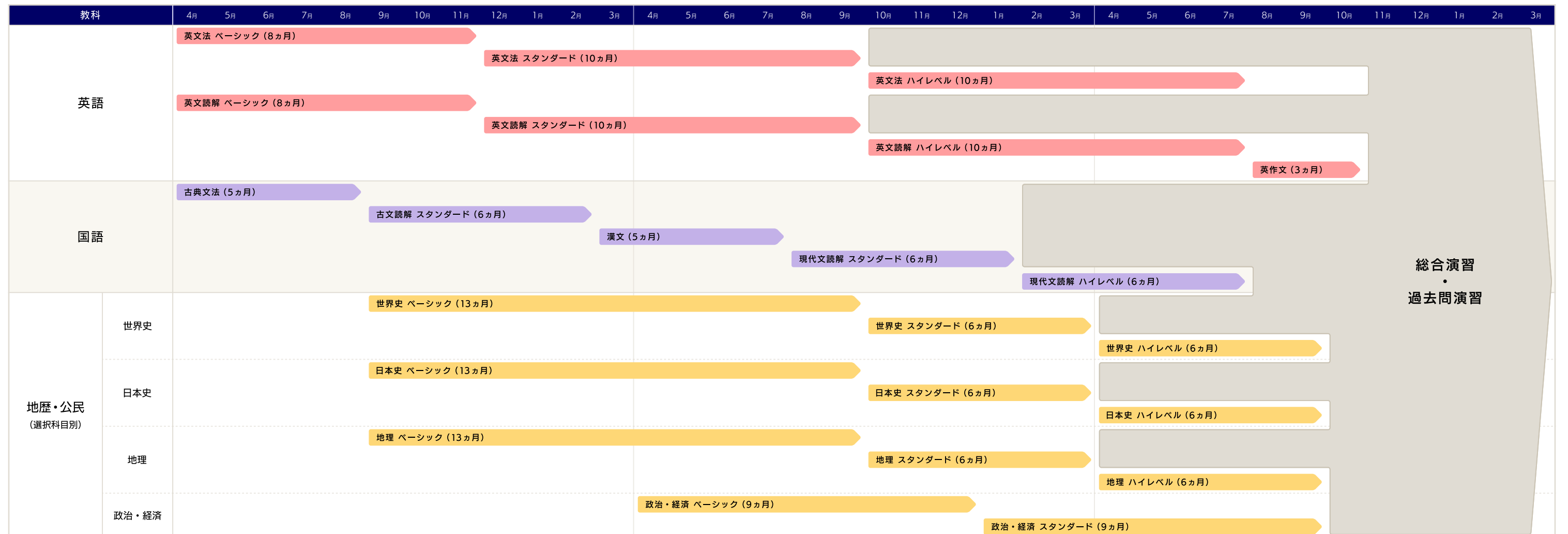
目標レベル	国公立大	私立大	目標レベル	国公立大	私立大
S 最難関	東京大(理III)、 京都大(医)	-	7 中堅	筑波大、東京外国語大、 お茶の水女子大、千葉大、 東京都立大、横浜国立大	明治大、青山学院大、 立教大、法政大、中央大、 立命館大、関西大、学習院大、 私立大薬学部など
9 難関	東京大、京都大、 一橋大、東京工業大、 国公立大医学部	慶應義塾大、 早稲田大、私大医学部	6	地方国公立大	-
8	北海道大、東北大、 名古屋大、大阪大、 九州大	東京理科大、上智大、 関西学院大、 同志社大	5	-	日本大、東洋大、駒澤大、 専修大、京都産業大、 近畿大、甲南大、龍谷大など

(2023年4月改訂)

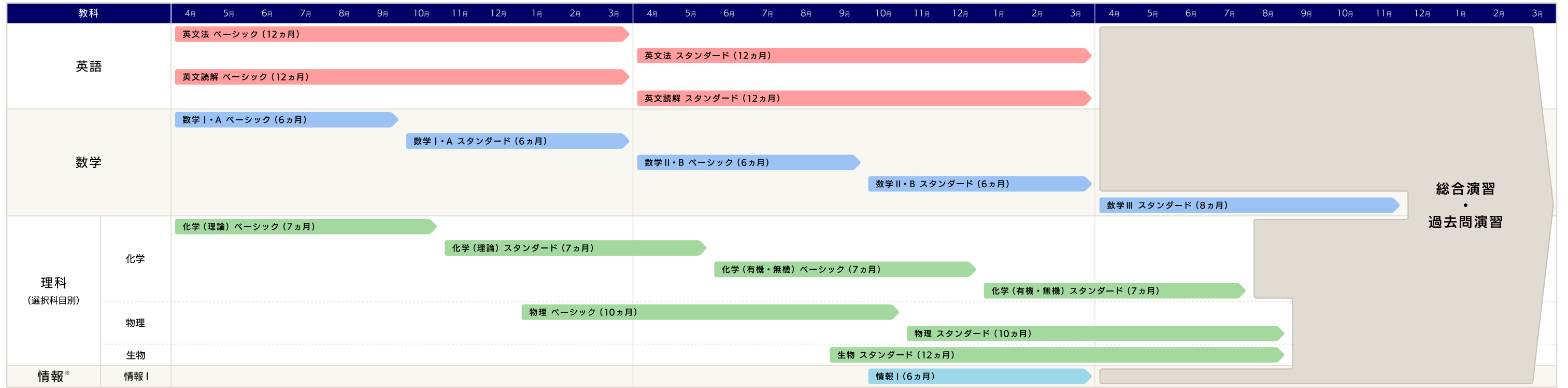
## ■私立大学(文系)を志望する方へおすすめの学習プラン



## ■難関私立大学(文系)を志望する方へおすすめの学習プラン

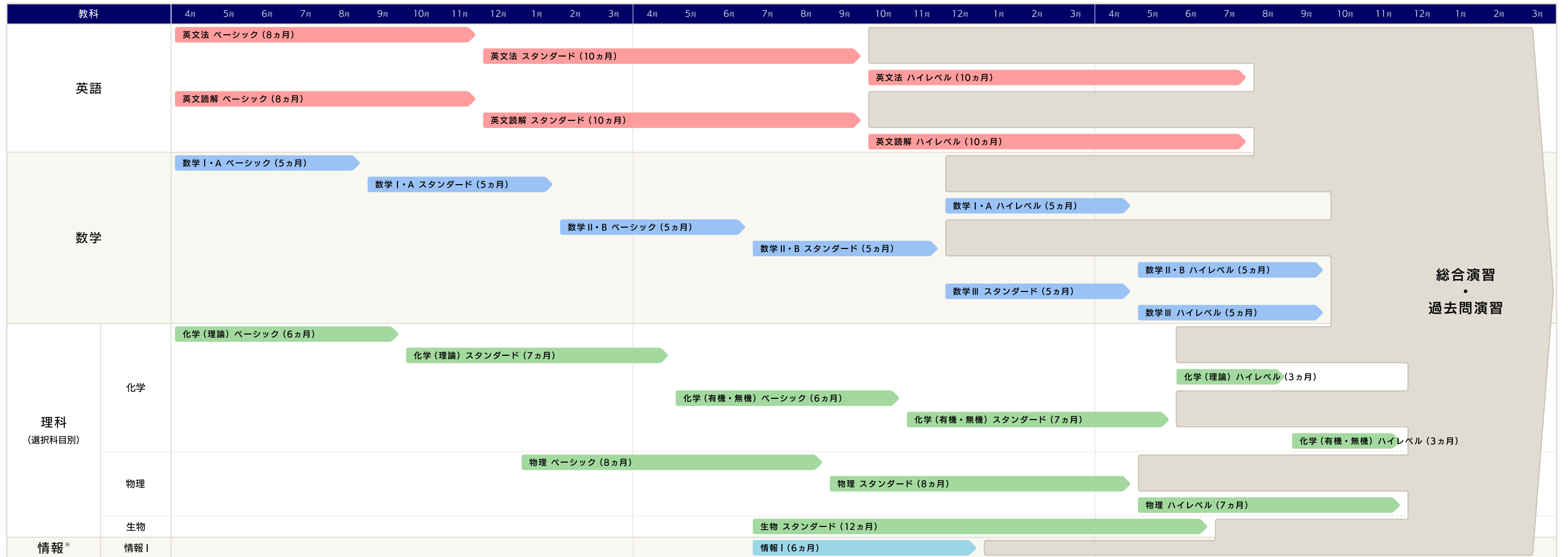


私立大学 (理系) を志望する方へおすすめの学習プラン



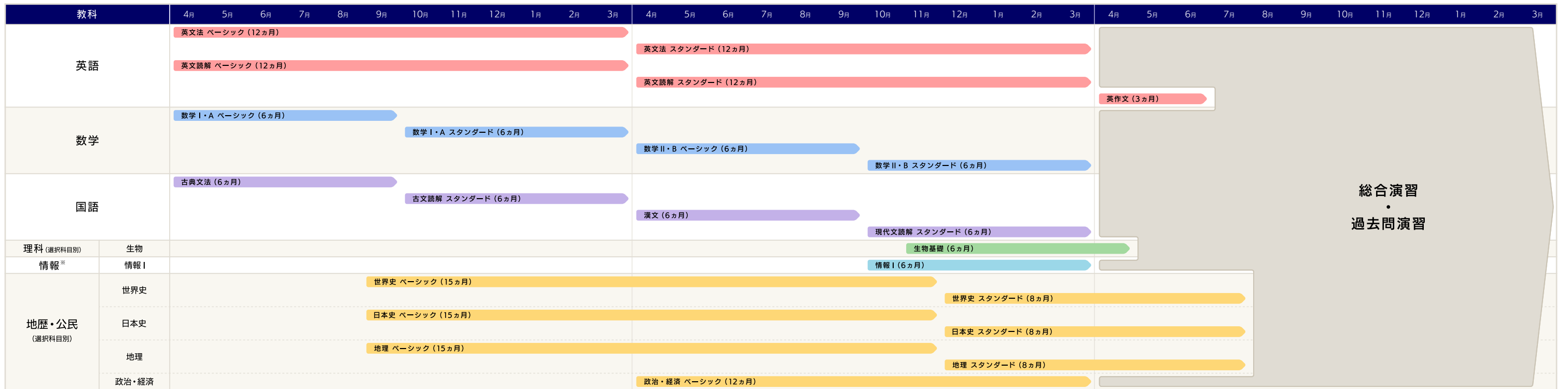
\*情報 I は 2025 年度入試からの受験科目です

難関私立大学 (理系) を志望する方へおすすめの学習プラン



\*情報 I は 2025 年度入試からの受験科目です

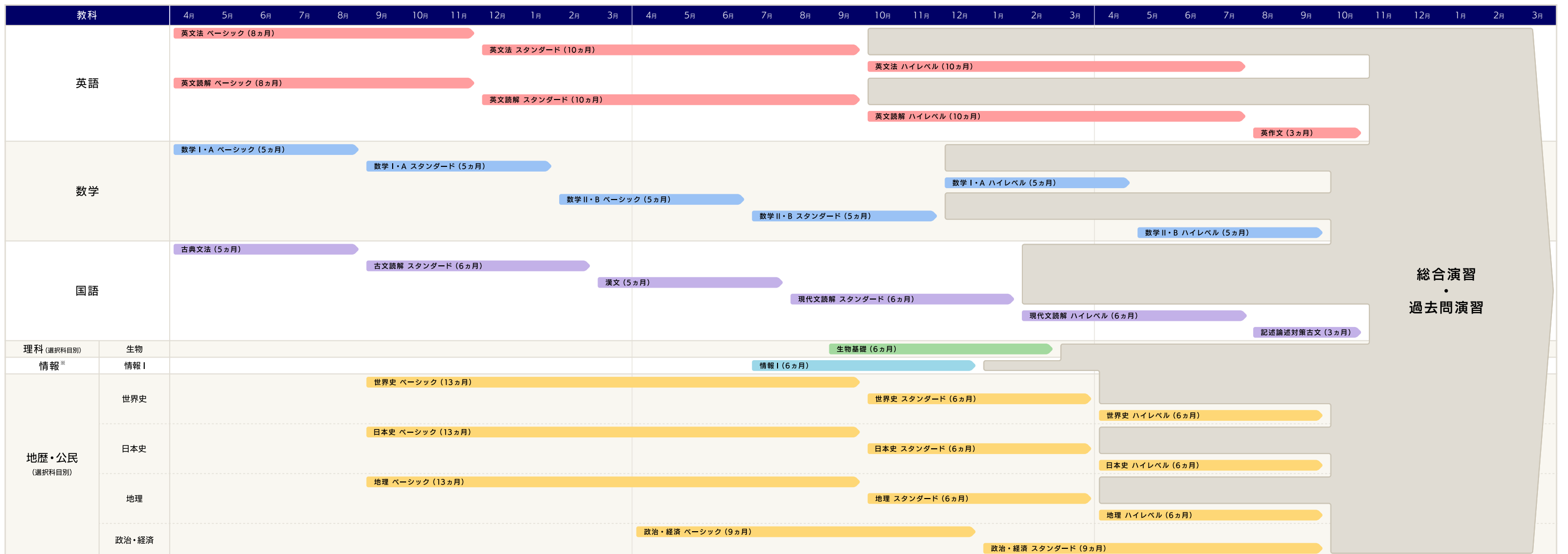
国公立大学(文系)を志望する方へおすすめの学習プラン



\*情報Iは2025年度入試からの受験科目です

総合演習  
・  
過去問演習

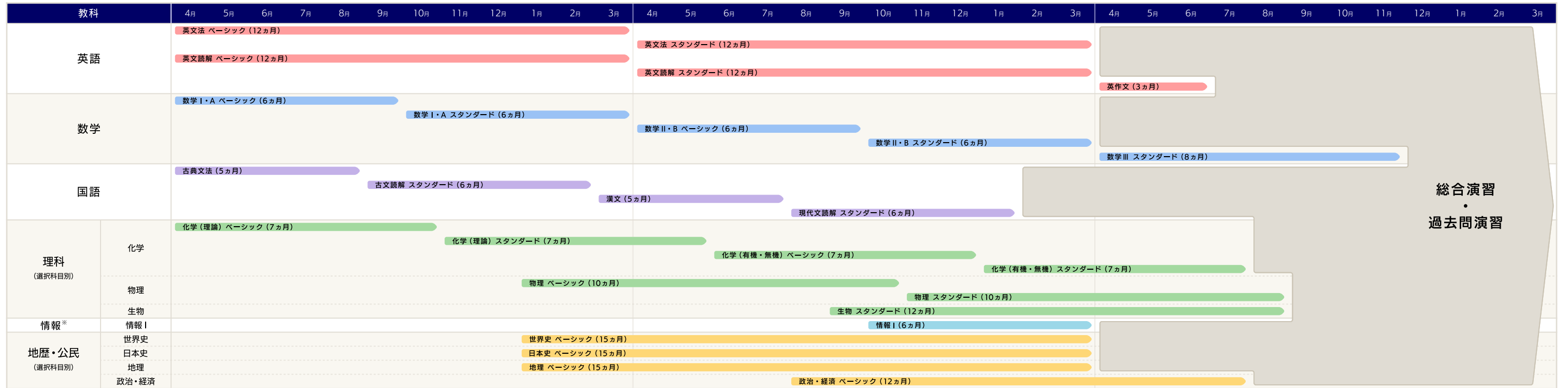
難関国公立大学(文系)を志望する方へおすすめの学習プラン



\*情報Iは2025年度入試からの受験科目です

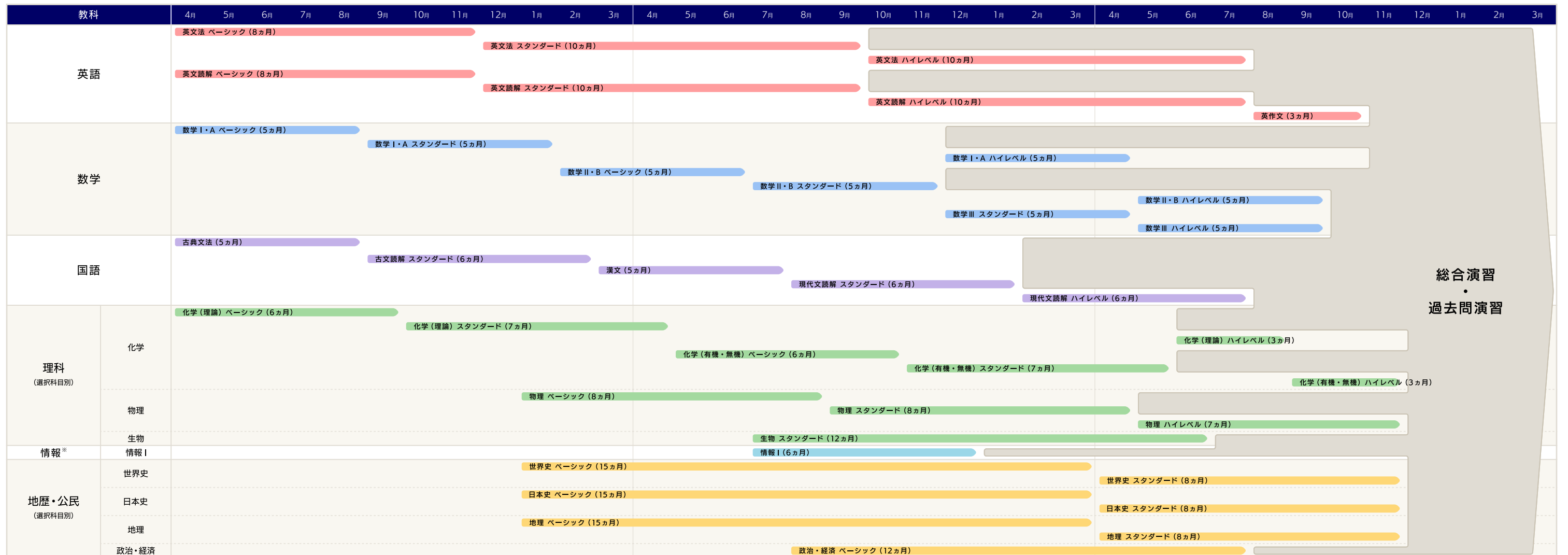
総合演習  
・  
過去問演習

国公立大学(理系)を志望する方へおすすめの学習プラン



\*情報Ⅰは2025年度入試からの受験科目です

難関国公立大学(理系)を志望する方へおすすめの学習プラン



\*情報Ⅰは2025年度入試からの受験科目です